

Выделение LAN порта для подключения IPTV приставки («Прозрачный режим»)

При первом включении (после установки нового пароля) необходимо удостовериться, что используется последняя версия прошивки на маршрутизаторе.

Последние версии прошивок доступны на FTP по адресу: <http://ftp.dlink.ru/pub/Router/>

Порядок действия при объединении портов для IP TV приставки

1. Удалить соединение **WAN**

Заходим меню «**Сеть**» - подменю «**Соединения**»

Выбираем Соединение «**WAN**»

Сеть / Соединения

Соединения

Здесь Вы можете добавлять, редактировать и удалять соединения

Имя	Тип соединения	Физический интерфейс	Разрешить	Шлюз по умолчанию	Направление	Состояние
LAN	ipoe	Ports:1,2,3,4,Wi-Fi	Да	<input type="radio"/>	LAN	Соединено
WAN	ipoe	Port5	Да	<input checked="" type="radio"/>	WAN	Разорвано

Добавить

Попадаем в окошко настройки «WAN», в самом низу есть 2 кнопки (Сохранить, Удалить) нажимаем кнопку «Удалить»

The screenshot shows the 'Сеть / Соединения' (Network / Connections) configuration page. The left sidebar contains a menu with options: Начало, Статус, Сеть (selected), Соединения (sub-selected), Wi-Fi, Дополнительно, Межсетевой экран, USB модем, WIMAX, Контроль, and Система. The main content area is divided into three sections: 'Главные настройки' (Main settings), 'Физический уровень' (Physical level), and 'Настройки IP' (IP settings). 'Главные настройки' includes fields for Name (WAN), Type (IPoE), Allow (checked), and Direction (WAN). 'Физический уровень' includes Physical interface (Port5), MTU (1500), and MAC (F0:7D:68:76:B6:09). 'Настройки IP' includes 'Получить IP-адрес автоматически' (checked), 'Получить адрес DNS сервера автоматически' (checked), Vendor ID, and Interface (eth2.2). A 'Разное' (Miscellaneous) section at the bottom has checkboxes for 'Включить RIP' (unchecked), 'Включить IGMP' (checked), 'NAT' (checked), and 'Сетевой экран' (checked). At the bottom right, there are 'Сохранить' (Save) and 'Удалить' (Delete) buttons.

В результате получим, что в списке соединений нет «WAN»

The screenshot shows the 'Соединения' (Connections) list page. At the top right, a yellow warning icon indicates 'Конфигурация устройства была изменена' (Device configuration has been changed) with a 'Сохранить' (Save) button. The main content area has a title 'Сеть / Соединения' and a sub-section 'Соединения' with the text 'Здесь Вы можете добавлять, редактировать и удалять соединения' (Here you can add, edit and delete connections). Below this is a table with the following data:

Имя	Тип соединения	Физический интерфейс	Разрешить	Шлюз по умолчанию	Направление	Состояние
LAN	ipoe	Ports:1,2,3,4,Wi-Fi	Да		LAN	Соединено

At the bottom right, there is a 'Добавить' (Add) button.

Сохраняем изменения (кнопка в правом верхнем углу) – «Сохранить»

2. Выделить один из физических портов LAN, для объединения его с WAN

Переходим меню «Дополнительно» - подменю «VLAN». Выбираем VLAN lan

Дополнительно / VLAN

Настройка VLAN
Создание и редактирование VLAN

Имя	Тип	Порты	VLAN ID	Разрешить
lan	Локальный	port1 (U) port2 (U) port3 (U) port4 (U)		Да
wan	NAT	port5 (U)		Да

Добавить

Выбираем один из портов lan, в нашем случае port 4 и жмем «Удалить порт»

Дополнительно / VLAN

Главные настройки

Имя:

Разрешить:

Тип:

Группа этого типа может состоять только из untagged портов.

VLAN ID:

Порты

Редактирование списка портов. Чтобы добавить новый порт, необходимо выбрать свободный порт из выпадающего списка. Отсутствие порта в списке означает то, что он не может быть добавлен из-за членства в других VLAN или не соответствует правилам для VLAN данного типа.

Порт:

QoS:

Ter:

Порт	QoS	Ter
port1		U
port2		U
port3		U
port4		U

Удалить порт Сохранить изменения

В результате получаем следующее (в VLAN объявлены только port 1, 2 и 3 соответствующие разъемам LAN на задней панели устройства):

Дополнительно / VLAN

Главные настройки

Имя:

Разрешить:

Тип:

Группа этого типа может состоять только из untagged портов.

VLAN ID:

Порты

Редактирование списка портов. Чтобы добавить новый порт, необходимо выбрать свободный порт из выпадающего списка. Отсутствие порта в списке означает то, что он не может быть добавлен из-за членства в других VLAN или не соответствует правилам для VLAN данного типа.

Порт:

QoS:

Тег:

Порт	QoS	Тег
port1		U
port2		U
port3		U

Удалить порт

Сохранить изменения

Жмем «**Сохранить изменения**»

В подменю **VLAN** наблюдаем следующую картину:

Дополнительно / VLAN

Настройка VLAN

Создание и редактирование VLAN

Имя	Тип	Порты	VLAN ID	Разрешить
lan	Локальный	port1 (U) port2 (U) port3 (U)		Да
wan	NAT	port5 (U)		Да

Добавить

Сохраняем изменения (кнопка «**Сохранить**» в правом верхнем углу) и ждем перезагрузки устройства:

Дополнительно / VLAN

Настройка VLAN

Создание и редактирование VLAN

Имя	Тип	Порты	VLAN ID	Разрешить
lan	Локальный	port1 (U) port2 (U) port3 (U)		Да
wan	NAT	port5 (U)		Да

перезагрузка...

Добавить

3. Добавить к VLAN wan, выделенный порт LAN - port 4

Переходим меню «Дополнительно» - подменю «VLAN». Выбираем VLAN wan

Дополнительно / VLAN

Настройка VLAN

Создание и редактирование VLAN

Имя	Тип	Порты	VLAN ID	Разрешить
lan	Локальный	port1 (U) port2 (U) port3 (U)		Да
wan	NAT	port5 (U)		Да

Добавить

В появившемся окошке в разделе «Порты», в выпадающем списке выбираем **port4**, добавив его к VLAN wan:

Дополнительно / VLAN

Главные настройки

Имя: wan

Разрешить:

Тип: NAT

Группа этого типа может состоять из одного tagged порта или нескольких untagged.

VLAN ID:

Порты

Редактирование списка портов. Чтобы добавить новый порт, необходимо выбрать свободный порт из выпадающего списка. Отсутствие порта в списке означает то, что он не может быть добавлен из-за членства в других VLAN или не соответствует правилам для VLAN данного типа.

Порт: port5

QoS: port4

Ter: untagged

Порт	QoS	Ter
port5		U

Удалить порт Сохранить изменения Удалить VLAN

Жмем «Сохранить изменения»:

Порты

Редактирование списка портов. Чтобы добавить новый порт, необходимо выбрать свободный порт из выпадающего списка. Отсутствие порта в списке означает то, что он не может быть добавлен из-за членства в других VLAN или не соответствует правилам для VLAN данного типа.

Порт: port4

QoS: 0

Ter: untagged

Порт	QoS	Ter
port5		U
port4		U

Удалить порт Сохранить изменения Удалить VLAN

Внимание: Можно снова добавить port 5,

Сохраняем настройки устройства с перезагрузкой устройства.
Ниже видно, что port4 и port5 принадлежат VLAN wan



Система Язык

⚠ Конфигурация устройства была изменена Сохранить

- Начало
- Статус
- Сеть
- Wi-Fi
- Дополнительно**
 - VLAN
 - UPnP
 - DDNS
 - Серверы имен
 - Маршрутизация
 - Удаленный доступ
 - IGMP
- Межсетевой экран
- USB модем
- WiMAX
- Контроль
- Система

Дополнительно / VLAN

Настройка VLAN

Создание и редактирование VLAN

Имя	Тип	Порты	VLAN ID	Разрешить
lan	Локальный	port1 (U) port2 (U) port3 (U)		Да
wan	NAT	port5 (U) port4 (U)		Да

Сообщение с веб-страницы

⚠ Конфигурация сохранена успешно.
Пожалуйста подождите пока устройство перезагрузится.

OK

Добавить



Система Язык

⚠ Конфигурация устройства была изменена Сохранить

- Начало
- Статус
- Сеть
- Wi-Fi
- Дополнительно**
 - VLAN**
 - UPnP
 - DDNS
 - Серверы имен
 - Маршрутизация
 - Удаленный доступ
 - IGMP
- Межсетевой экран
- USB модем
- WiMAX
- Контроль
- Система

Дополнительно / VLAN

Настройка VLAN

Создание и редактирование VLAN

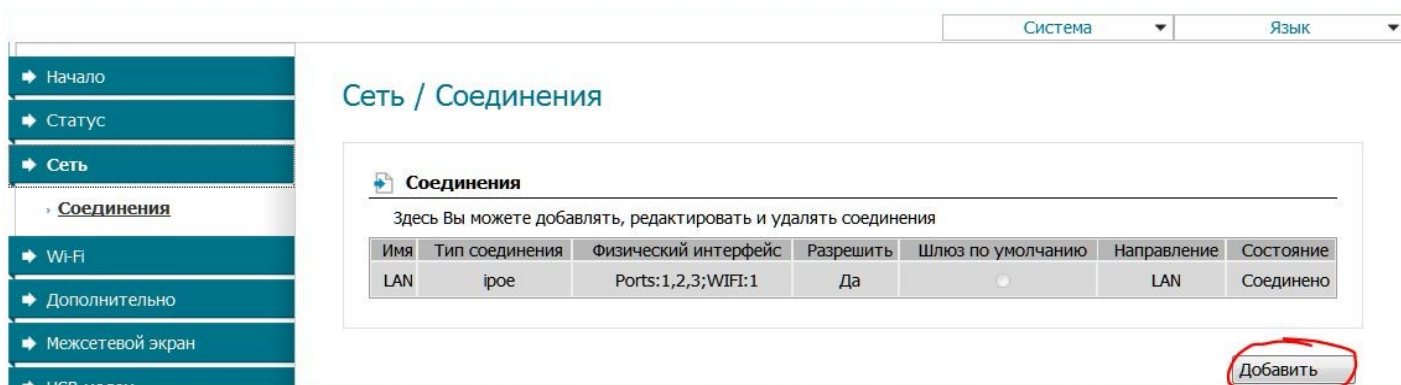
Имя	Тип	Порты	VLAN ID	Разрешить
lan	Локальный	port1 (U) port2 (U) port3 (U)		Да
wan	NAT	port5 (U) port4 (U)		Да

перезагрузка...

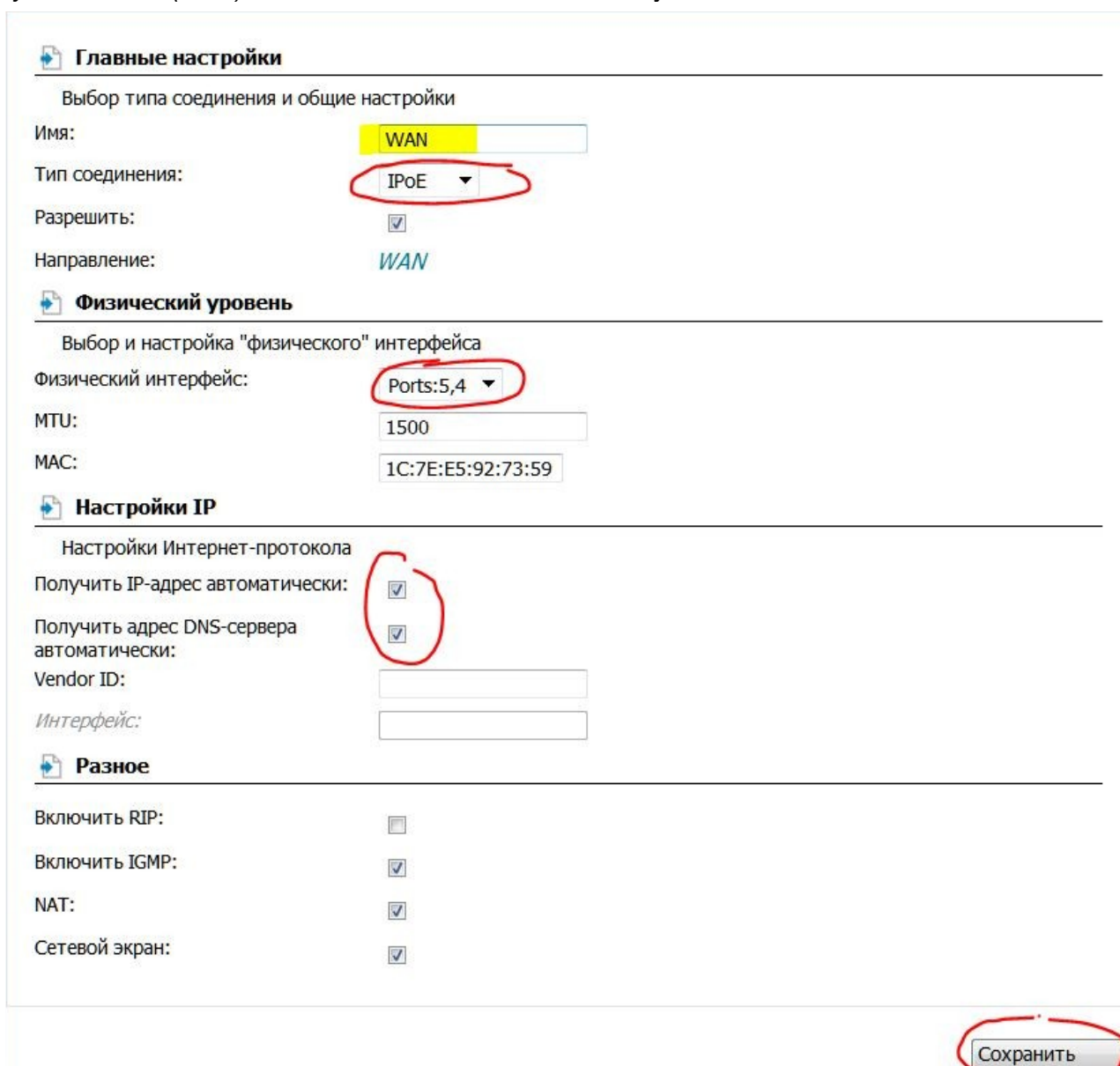
Добавить

4. Создать соединение «WAN»

Далее идем в меню «Сеть» подменю «Соединения», для создания соединения WAN ждем «Добавить»




Приведенный вариант настройки WAN для случая, когда Интернет-провайдер присваивает IP адрес клиенту по DHCP – (IPoE). Все галочки выставляем так как указано ниже:





ВНИМАНИЕ!!! :

Кабель приходящий от Интернет-провайдера необходимо, как и всегда, подключать к порту WAN на задней панели маршрутизатора.

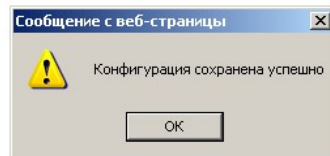
Сеть / Соединения

 **Соединения**

Здесь Вы можете добавлять, редактировать и удалять соединения

Имя	Тип соединения	Физический интерфейс	Разрешить	Шлюз по умолчанию	Направление	Состояние
LAN	ipoe	Ports: 1,2,3,Wi-Fi	Да		LAN	Соединено
WAN	ipoe	Port4	Да		WAN	Разорвано

[Добавить](#)



Теперь порт 4 **LAN**, стал параллельным с **WAN** портом – доступен например для подключения IPTV приставок