

Сетевые решения для бизнеса и дома

Новинки | Скоро



КОММУТАТОРЫ

БЕСПРОВОДНЫЕ РЕШЕНИЯ

БЕЗОПАСНОСТЬ

МУЛЬТИМЕДИА

ОБОРУДОВАНИЕ GPON

D-Link

КОММУТАТОРЫ

FAST ETHERNET

DES-3200-18/C1A



- 16 портов 10/100Base-TX
- 1 порт SFP
- 1 комбо-порт 1000Base-T/SFP
- Консольный порт с разъемом RJ-45

DES-3200-28/ME/C1A



- 24 порта 10/100Base-TX
- 2 порта SFP
- 2 комбо-порта 1000Base-T/SFP
- Консольный порт с разъемом RJ-45



GIGABIT ETHERNET

DGS-1100-05/A1A



- 5 портов 10/100/1000Base-T



DGS-3120-24SC/B1ARI



- 16 портов SFP
- 8 комбо-портов 1000Base-T/SFP
- Консольный порт с разъемом RJ-45
- Слот для SD-карты



DGS-3710-12C/A1A



- 12 комбо-портов 1000Base-T/SFP
- Консольный порт RS-232
- 1 порт управления с разъемом RJ-45
- 1 сигнальный порт с разъемом RJ-45



DGS-3120-24TC/B1ARI



- 20 портов 10/100/1000Base-T
- 4 комбо-порта 1000Base-T/SFP
- Консольный порт с разъемом RJ-45
- Слот для SD-карты



КОММУТАТОРЫ 10G

МОДУЛИ DXS-3600

DXS-3600-EM-Stack

- 2 порта 120G CXP



DXS-3600-FAN-FB/A1A

- вентиляторный блок front-to-back



DXS-3600-EM-4QXS

- 4 порта 40GE QSFP+



DXS-3600-PWR-FB/A1A

- источник питания переменного тока front-to-back



DXS-3600-EM-8XS

- 8 портов 10GE SFP+



DXS-3600-PWRDC-FB/A1A

- источник питания постоянного тока front-to-back



Дополнительно

DEM-CB50CXP/M10

- Кабель стекирования 120G CXP для DXS-3600-32S (10 штук в упаковке)



DEM-CB100QXS-4XS/M10

- Пассивный кабель 40G QSFP+ и 4X 10G SFP+ для прямого подключения (1 метр). Для DXS-3600-16S/32S (10 штук в упаковке)



DEM-CB300QXS/M10

- Пассивный кабель 40G QSFP+ для прямого подключения (3 метра). Для DXS-3600-16S/32S с модулем DXS-3600-EM-4QXS (10 штук в упаковке)



КОММУТАТОРЫ НА ОСНОВЕ ШАССИ

ШАССИ

DGS-6604



- Шасси 3 уровня с 4 слотами расширения



ТРАНСИВЕРЫ

ТРАНСИВЕРЫ 10G SFP+



DEM-X10CS-1271

- Трансивер 10G SFP+ (10 км), CWDM, длина волны 1271 нм

DEM-X10CS-1291

- Трансивер 10G SFP+ (10 км), CWDM, длина волны 1291 нм

DEM-X10CS-1311

- Трансивер 10G SFP+ (10 км), CWDM, длина волны 1311 нм

DEM-X10CS-1331

- Трансивер 10G SFP+ (10 км), CWDM, длина волны 1331 нм

DEM-X10CX-1271

- Трансивер XFP (10 км), CWDM, длина волны 1271 нм

DEM-X10CX-1291

- Трансивер 10G XFP (10 км), CWDM, длина волны 1291 нм

DEM-X10CX-1311

- Трансивер 10G XFP (10 км), CWDM, длина волны 1311 нм

DEM-X10CX-1331

- Трансивер 10G XFP (10 км), CWDM, длина волны 1331 нм

DEM-X40CS-1471

- Трансивер 10G SFP+ (40 км), CWDM, длина волны 1471 нм

DEM-X40CS-1491

- Трансивер 10G SFP+ (40 км), CWDM, длина волны 1491 нм

DEM-X40CS-1511

- Трансивер 10G SFP+ (40 км), CWDM, длина волны 1511 нм

DEM-X40CS-1531

- Трансивер 10G SFP+ (40 км), CWDM, длина волны 1531 нм

DEM-X40CS-1551

- Трансивер 10G SFP+ (40 км), CWDM, длина волны 1551 нм

DEM-X40CS-1571

- Трансивер 10G SFP+ (40 км), CWDM, длина волны 1571 нм

DEM-X40CS-1591

- Трансивер 10G SFP+ (40 км), CWDM, длина волны 1591 нм

DEM-X40CS-1611

- Трансивер 10G SFP+ (40 км), CWDM, длина волны 1611 нм

DEM-X40CX-1471

- Трансивер 10G XFP (40 км), CWDM, длина волны 1471 нм

DEM-X40CX-1491

- Трансивер 10G XFP (40 км), CWDM, длина волны 1491 нм

DEM-X40CX-1511

- Трансивер 10G XFP (40 км), CWDM, длина волны 1511 нм

DEM-X40CX-1531

- Трансивер 10G XFP (40 км), CWDM, длина волны 1531 нм

DEM-X40CX-1551

- Трансивер 10G XFP (40 км), CWDM, длина волны 1551 нм

DEM-X40CX-1571

- Трансивер 10G XFP (40 км), CWDM, длина волны 1571 нм

DEM-X40CX-1591

- Трансивер 10G XFP (40 км), CWDM, длина волны 1591 нм

DEM-X40CX-1611

- Трансивер 10G XFP (40 км), CWDM, длина волны 1611 нм

DEM-X70CX-1471

- Трансивер 10G XFP (70 км), CWDM, длина волны 1471 нм

DEM-X70CX-1491

- Трансивер 10G XFP (70 км), CWDM, длина волны 1491 нм

DEM-X70CX-1511

- Трансивер 10G XFP (70 км), CWDM, длина волны 1511 нм

DEM-X70CX-1531

- Трансивер 10G XFP (70 км), CWDM, длина волны 1531 нм

DEM-X70CX-1551

- Трансивер 10G XFP (70 км), CWDM, длина волны 1551 нм

DEM-X70CX-1571

- Трансивер 10G XFP (70 км), CWDM, длина волны 1571 нм

DEM-X70CX-1591

- Трансивер 10G XFP (70 км), CWDM, длина волны 1591 нм

DEM-X70CX-1611

- Трансивер 10G XFP (70 км), CWDM, длина волны 1611 нм

GPON

OLT-KOMМУТАТОР

DPN-6608



- 2 порта 10/100/1000Base-TX
- 4 порта 1G SFP
- 2 порта 10G SFP+
- 8 портов GPON (SFP)
- Консольный порт с разъемом RJ-45
- Порт управления Out-of-band с разъемом RJ-45
- Восходящий поток (ONT -> OLT): длина волны 1310 нм
- Нисходящий поток (OLT -> ONT): длина волны 1490 нм

OLT-ТРАНСИВЕР

DEM-PB1S-OLT



- Разъем SC/APC
- Восходящий поток (ONT -> OLT): длина волны 1310 нм
- Нисходящий поток (OLT -> ONT): длина волны 1490 нм
- Совместим с DPN-6608

IP-НАБЛЮДЕНИЕ

IP-КАМЕРЫ

DCS-2332L/A1A



- MJPEG/MPEG4/H.264
- HD
- CMOS-сенсор
- Функция ePTZ
- Обнаружение движения
- PIR-сенсор
- Режим ночной съемки
- mydlink

- UPnP, DDNS
- Слот для карты Micro SD/SDHC
- Беспроводной интерфейс 802.11n
- Всесезонный корпус (стандарт IP-65)



DCS-3010/A1A



- MJPEG/MPEG4/H.264
- HD
- CMOS-сенсор
- Обнаружение движения

- UPnP, DDNS
- Слот для карты Micro SD
- Поддержка PoE
- Двусторонняя связь



DCS-6210/A1A



- MJPEG/MPEG4/H.264
- Full HD
- CMOS-сенсор
- Функция ePTZ
- Обнаружение движения
- UPnP, DDNS
- Слот для карты Micro SD/SDHC

- Поддержка PoE
- Трехосевой механизм объектива
- Всесезонный корпус (стандарт IP-66)
- Антивандальный корпус (стандарт IK-10)

DCS-7413



- MJPEG/MPEG4/H.264
- Full HD
- CMOS-сенсор
- Обнаружение движения
- Режим ночной съемки
- UPnP, DDNS

- Слот для карты Micro SD/SDHC
- Поддержка PoE
- Всесезонный корпус (стандарт IP-66)



DCS-7513



- MJPEG/MPEG4/H.264
- Full HD
- CMOS-сенсор
- Обнаружение движения

- Технология WDR
- Режим ночной съемки
- UPnP, DDNS
- Слот для карты SD/SDHC

- Поддержка PoE
- Объектив P-Iris
- Всесезонный корпус (стандарт IP-66)



Дополнительно

DCS-210: Программное обеспечение



- Система видеонаблюдения. Управление до 8 камер

DCS-56, DCS-56P: Кожухи для наружного использования



- Поддержка PoE (DCS-56P)
- Сертифицировано по IP-66
- Влагозащищенность
- Пылезащищенность
- Встроенные обогреватель и вентилятор
- Встроенный источник питания
- Совместимость с камерами серий: DCS-31XX, DCS-37XX

УСТРОЙСТВА VoIP

IP-ТЕЛЕФОНЫ

DPH-150S/F3A



- 1 порт 10/100Base-TX LAN
- 1 порт 10/100Base-TX WAN
- LCD-дисплей
- Поддержка протокола SIP (RFC3261)

DPH-150SE/F3A



- 1 порт 10/100Base-TX LAN
- 1 порт 10/100Base-TX WAN
- LCD-дисплей
- Поддержка протокола SIP (RFC3261)
- Поддержка PoE

VoIP-ШЛЮЗ

DVG-5008SG



- 4 порта 10/100/1000Base-T LAN
- 1 порт 10/100/1000Base-T WAN
- 8 портов FXS
- Поддержка протокола SIP (RFC3261)

Дополнительно



DPH-400EDM/E/F3: модуль расширения

- 26 клавиш с индикаторами
- Для подключения к IP-телефонам DPH-150S/F3A, DPH-150SE/F3A, DPH-400S/E/F3A, DPH-400SE/E/F3A

БЕСПРОВОДНОЕ ОБОРУДОВАНИЕ

ТОЧКИ ДОСТУПА

DAP-3310/A1A
DAP-3310/RU/A1A



- Стандарт 802.11b/g/n (2,4 ГГц, до 300 Мбит/с)
- 2 порта 10/100Base-TX
- Поддержка PoE
- QoS/WMM
- Шифрование WPA/WPA2
- Фильтрация по MAC-адресам
- VLAN, Multi-SSID
- Режимы работы: AP, WDS, WDS* with AP, Repeater, Wireless Client, WISP Client Router, WISP Repeater
- * Режим WDS совместим только с точками доступа DAP-3310



УНИФИЦИРОВАННЫЕ ТОЧКИ ДОСТУПА

DWL-2600AP/A1A
DWL-2600AP/A1A/PC



- Стандарт 802.11b/g/n (2,4 ГГц, до 300 Мбит/с)
- 1 порт 10/100Base-TX LAN
- 1 консольный порт RJ-45
- Поддержка PoE
- QoS/WMM
- Шифрование WPA/WPA2
- Фильтрация по MAC-адресам
- VLAN, Multi-SSID
- Режимы работы: AP, WDS
- Корпус класса Plenum (для DWL-2600AP/A1A)



БЕЗОПАСНОСТЬ

БЕСПРОВОДНОЙ МАРШРУТИЗАТОР

DSR-150N



- Интерфейс 802.11b/g/n
- 8 портов 10/100Base-TX LAN
- 1 порт 10/100/1000Base-T WAN
- 1 порт USB 2.0
- Консольный порт RJ-45
- Кнопка WPS



СЕТЕВЫЕ АДАПТЕРЫ

FAST ETHERNET

DFE-520TX/20/C1B

- 1 порт 10/100Base-TX
(20 штук в упаковке)



БЕСПРОВОДНЫЕ АДАПТЕРЫ

DWA-525/10/A2B

- Стандарт 802.11b/g/n (до 150 Мбит/с)
(10 штук в упаковке)



GPON

ONT VoIP-ШЛЮЗ

DPN-R5402



- 2 порта VoIP FXS (разъем RJ-11)
- 4 порта 10/100/1000Base-T LAN
- 1 порт GPON (разъем SC)
- Восходящий поток (ONT -> OLT):
длина волны 1310 нм
- Нисходящий поток (OLT -> ONT):
длина волны 1490 нм
- Стандарт 802.11b/g/n (2,4 ГГц, до 300 Мбит/с)

DPN-R5402C



- 2 порта VoIP FXS (разъем RJ-11)
- 4 порта 10/100/1000Base-T LAN
- 1 порт GPON (разъем SC)
- 1 порт RF (CATV)
- Восходящий поток (ONT -> OLT):
длина волны 1310 нм
- Нисходящий поток (OLT -> ONT):
длина волны 1490 нм
- Длина волны для CATV 1550 нм
- Стандарт 802.11b/g/n (2,4 ГГц, до 300 Мбит/с)



IP-НАБЛЮДЕНИЕ

БЕСПРОВОДНАЯ СЕТЕВАЯ КАМЕРА

DCS-942L



- Стандарт 802.11b/g/n (2,4 ГГц)
- MJPEG/MPEG4/H.264
- CMOS-сенсор
- PIR-сенсор
- Слот для карты Micro SD
- Режим ночной съемки
- ICR-фильтр, ИК-подсветка
- Поддержка mydlink



НАКОПИТЕЛИ NAS

СЕТЕВОЙ ДИСКОВЫЙ МАССИВ ShareCenter

DNS-320L



- Поддержка mydlink
- 2 отсека для жестких дисков
- 1 порт 10/100/1000Base-T
- 1 порт USB 2.0
- RAID 0/1, JBOD, Standard



БЕСПРОВОДНОЕ ОБОРУДОВАНИЕ

ТОЧКА ДОСТУПА/МАРШРУТИЗАТОР

DAP-1155/A/B1B



- Стандарт 802.11b/g/n (2,4 ГГц)
- 1 порт 10/100Base-TX LAN
- 1 порт 10/100Base-TX WAN
- Кнопка WPS



УНИВЕРСАЛЬНЫЙ ПОВТОРИТЕЛЬ N300

DAP-1320/A1A



- Стандарт 802.11b/g/n (2,4 ГГц)
- Кнопка WPS



МУЛЬТИМЕДИА

АДАПТЕР STREAM-TV

DIB-200/B1A



- Стандарт 802.11b/g/n
- Разъем HDMI
- Wi-Fi Miracast
- H.264, MPEG4, MJPEG
- MP3, WMA



VDSL

МАРШРУТИЗАТОР

DSL-6740U



- Стандарт 802.11b/g/n
- 1 порт VDSL2/ADSL2+ с разъемом RJ-11
- 4 порта 10/100Base-TX
- кнопка WPS



БЕЗОПАСНОСТЬ

БЕСПРОВОДНЫЕ МАРШРУТИЗАТОРЫ

DIR-320/A/D1A



- 3G/CDMA/WiMAX
- Стандарт 802.11b/g/n (до 150 Мбит/с)
- 4 порта 10/100Base-TX LAN
- 1 порт 10/100Base-TX WAN
- 1 порт USB 2.0
- Кнопка WPS



DIR-615/FB/O1A



- Стандарт 802.11b/g/n
- 4 порта 10/100Base-TX LAN
- 1 порт SFP



DIR-636L/A1A



- mydlink
- Стандарт 802.11b/g/n
- 4 порта 10/100/1000Base-T LAN
- 1 порт 10/100/1000Base-T WAN
- 1 порт USB 2.0



DIR-640L/A2A



- mydlink
- Стандарт 802.11b/g/n
- 4 порта 10/100Base-TX LAN
- 1 порт 10/100Base-TX WAN
- 1 порт USB 2.0
- COM-порт RS-232



DIR-826L/RU/A1A
DIR-826L/A1A



- mydlink
- Стандарт 802.11a/b/g/n (2,4/5 ГГц, до 300 Мбит/с)
- 4 порта 10/100/1000Base-T LAN
- 1 порт 10/100/1000Base-T WAN
- 1 порт USB 2.0



DIR-860L/RU/A1A
DIR-860L/A1A



- mydlink
- Стандарт 802.11a/b/g/n/ac (2,4/5 ГГц, до 866 Мбит/с)
- 4 порта 10/100/1000Base-T LAN
- 1 порт 10/100/1000Base-T WAN
- 1 порт USB 3.0



СЕТЕВЫЕ АДАПТЕРЫ

GIGABIT ETHERNET

DGE-530T/D2B



- 1 порт 10/100/1000Base-T



DGE-560SX/B1A



- Оптический интерфейс 1000Base-SX

DGE-560T/B1B



- 1 порт 10/100/1000Base-T

БЕСПРОВОДНЫЕ АДАПТЕРЫ

DWA-525/A2A

- Стандарт 802.11b/g/n (до 150 Мбит/с)



DWA-182/A1A

- Стандарт 802.11a/b/g/n/ac (draft) (2,4 ГГц - до 300 Мбит/с, 5 ГГц - до 867 Мбит/с)



POWERLINE

АДАПТЕР

DHP-306AV/D1A



- 1 порт 10/100Base-TX



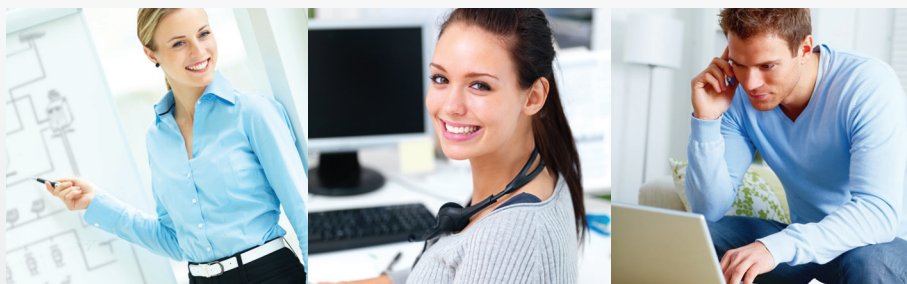
МИНИ-ПОВТОРИТЕЛЬ

DHP-W310AV/A1A



- Стандарт 802.11b/g/n
- 1 порт 10/100Base-TX





D-Link®

Телефон технической поддержки D-Link:

8-800-700-54-65

8 (495) 744-00-99

Техническая поддержка D-Link через Интернет:

<http://www.dlink.ru>

e-mail: support@dlink.ru

КОММУТАТОРЫ

БЕСПРОВОДНЫЕ РЕШЕНИЯ

БЕЗОПАСНОСТЬ

МУЛЬТИМЕДИА

ОБОРУДОВАНИЕ GPON

Copyright © 2012 D-Link Corporation. Все права защищены. D-Link — зарегистрированная торговая марка D-Link Corporation и дочерних компаний. Все остальные торговые названия и марки являются собственностью их владельцев. Некоторые модели могут быть недоступны в определенных регионах. Спецификация продуктов может меняться без предварительного уведомления. Более подробная информация приводится на Web-сайте D-Link соответствующего региона.